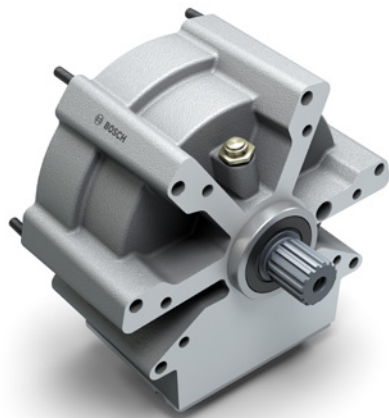


Getriebe EDT180 für Elektroantriebe

Hochdrehzahlgetriebe für den Elektromotor SMG180 OHW

Kompaktes koaxiales Planetengetriebe für den Einsatz in elektrifizierten mobilen Arbeitsmaschinen



kompakte Bauweise

zur Elektrifizierung von mechanischen und hydraulischen Systemen

hohe Drehzahlen

durch integrierte aktive Ölschmierung und externe Wasserkühlung

vollständig wartungsfrei

Kein Ölwechsel, kein Tausch von Lagern und Dichtungen

TECHNISCHE DATEN

Typ	Geradverzahntes einstufiges Planetengetriebe
Übersetzung	3086
Maximales Drehmoment	
Eingang	200 Nm
Ausgang	617 Nm
Maximale Leistung	90 kW
Maximale Drehzahl	
Eingang	12800 U/min
Ausgang	4148 U/min
Ausgangswelle	DIN 5480 W35x2x16x8f
Lochkreisdurchmesser	245 mm
Länge	139 mm
Gewicht	17 kg
Kühlung	Wasser-Glykol-Gemisch Si-OAT 50:50, 6–8 l/min
Umgebungstemperatur	-40 ... +85°C

- ▶ Das Reduziergetriebe EDT180 ermöglicht in Kombination mit dem Elektromotor SMG180 eine einfache und platzsparende Elektrifizierungslösung unter Beibehaltung vorhandener Getriebeschnittstellen.
- ▶ Durch die integrierte mechanische Ölpumpe sind hohe Drehzahlen bei minimiertem Verschleiß möglich.
- ▶ Montagemöglichkeiten für Flanschplatten und Kardanwelle ermöglichen eine flexible Anbindung in die Arbeitsmaschine.