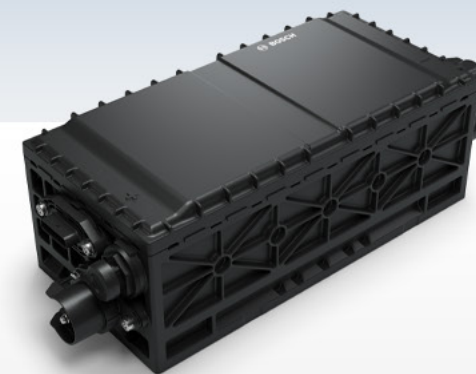


48-V-Batterie Performance

Hybridisierung mit automatisierten Fahrfunktionen und mehr Sicherheit in der 12-V-Bordnetzversorgung



Antriebssysteme und elektrifizierte Mobilität



Bis zu

15%

CO₂-Reduzierung bei minimalen Systemkosten dank großem Energiespeicher zur Nutzung der Rekuperationsenergie beim Beschleunigen

- Die 48-V-Batterie Performance speichert die gewonnene Bremsenergie und stellt sie dem elektrischen Antrieb und dem Bordnetz zur Verfügung
- Hohe Zuverlässigkeit aufgrund funktionaler Sicherheit (ASIL C). Dadurch werden automatisierte Fahrfunktionen ermöglicht
- Dank aktiver Flüssigkeitskühlung behält die Batterie eine hohe Verfügbarkeit über die gesamte Lebensdauer
- Technische Daten: 13 kg, 17,5Ah Kapazität, 23 kW Spitzenleistung, 770Wh Nennkapazität

Hohe

Zuverlässigkeit

durch sichere Stromversorgung der 12-V-Batterie, um Ausfälle von sicherheitskritischen Funktionen wie Lenken und Bremsen zu vermeiden